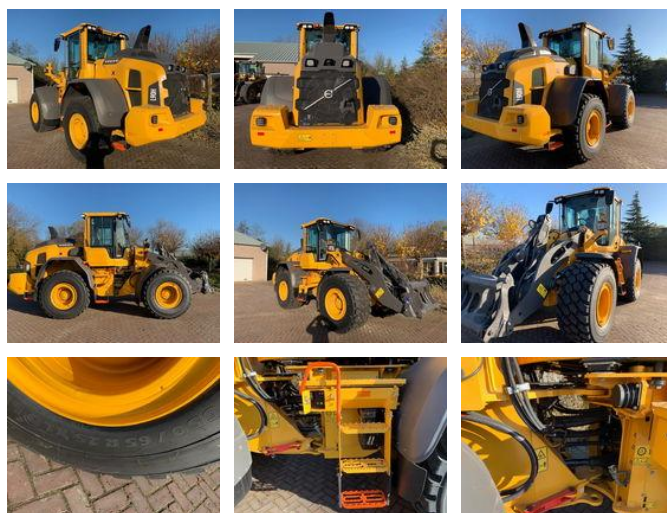


## Volvo L90 H2 2025 Michelin 650/65

### Allgemeine Merkmale

Marke	Volvo
Unterkategorie	Radlader
Baujahr	2025
Datum der Erstzulassung	23-05-2025
Farbe	Gelb
Allgemeinzustand	Sehr gut
Kraftstoff	Diesel
CE markierung	Ja



# Volvo L90 H2 2025 Michelin 650/65

## Technische Spezifikationen

Antrieb	wheels
Motorleistung	137kw

---

## Zubehör

- Rückwärtsfahrkamera
- Zentralschmierung
- Werkzeugkasten
- Radio/CD-Spieler
- Seitentür
- 3rd. Hydraulic function
- CDC Joystick steering
- BSS (Boom Suspension System)
- Extra counterweight
- Reversible fan
- Led power package
- Comfort seat
- Led Worklights