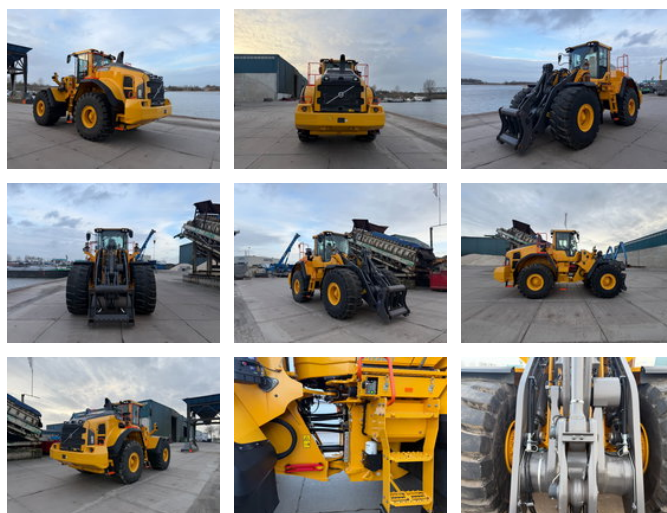


Volvo L180 H2 DEMO

Algemene kenmerken

Merk	Volvo
Subcategorie	Wiellader
Bouwjaar	2024
Datum eerste registratie	30-12-2025
Bedrijfsuren	90
Kleur	Geel
Conditie	Gebruikt
Algemene staat	Erg goed
Brandstof	Diesel
Emissieklasse	stage_5
CE markering	Ja



Eigenschappen

Ledig gewicht

28.470kg

Volvo L180 H2 DEMO

Technische specificaties

Aandrijving	wheels
Vermogen	250kw

Omschrijving

Volvo L 180 H2 Year: 2024 Hours: 90h Tyres: Goodyear 26.5R25 L5 - Bridgestone / Michelin 26.5 R 25 L3 optional! Stage: V
Weight: 24.1 T Options: - 3rd hydraulic function - BSS - CDC comfort drive control, Joystick steering - Opti shift Lock up gearbox -
Axle oil cooling front / rear - Central greasing - Quick coupler Volvo - Extra counterweight - Reversible fan - Volvo Load Assist
payload system - Volvo Co-Pilot-display [reverse camera, operator annalistic, weight system and much other applications] -
Mudflaps - Led power package - Rear view camera - Heated / ventilated cabin - Heated Seat - Radio FM/Aux/USB - quickhitch Or
fixed bucket against more price. Swaenberg Handelsonderneming in Den Bosch is gespecialiseerd in de verkoop van zware
grondverzet machines. Wilt u een machine verkopen dan kunt u altijd contact met ons opnemen.

Accessoires